

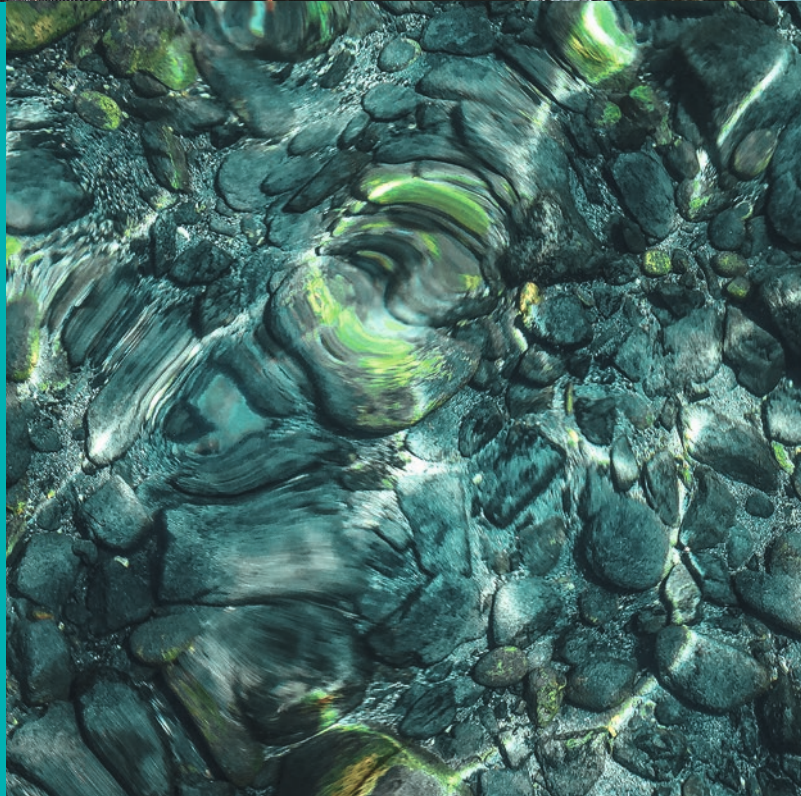
Actierra

au service du vivant



Agir

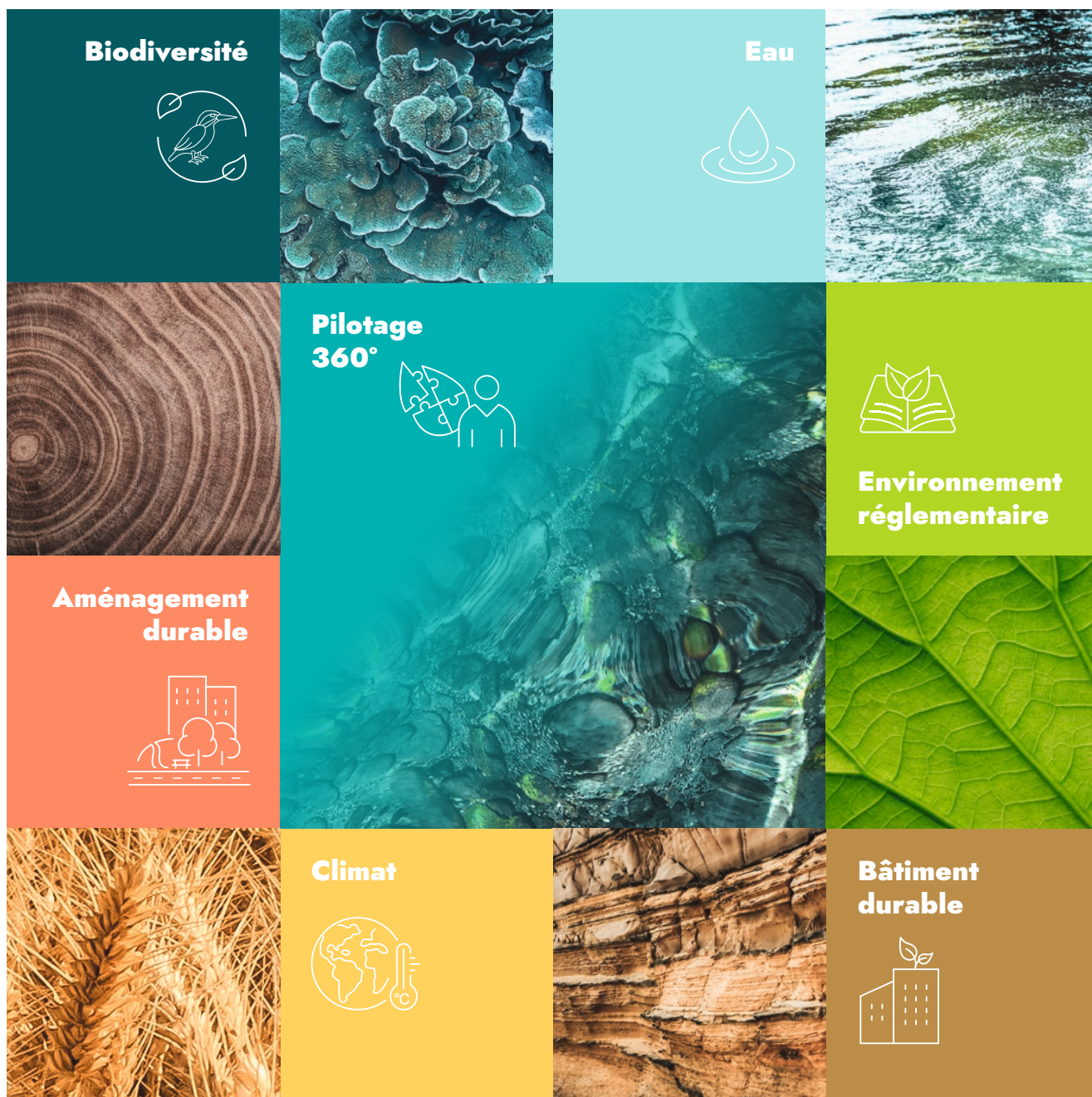
avec exigence
pour un monde sobre
et résilient favorisant
l'harmonie entre
les écosystèmes



Des experts engagés au service du vivant

Ingénierie conseil spécialisée en **transition écologique**, nous avons fait le choix au sein d'Actierra de nous mettre au service du **vivant**. Notre méthode place **l'environnement** à la racine des projets, permettant de coconstruire une vision ambitieuse et partagée.

Dans un objectif de transformation écologique de notre société, nous assurons un équilibre entre garantie de performance et innovation. Forts de notre capacité à évaluer et à diagnostiquer, nous sommes en mesure de traiter les sujets les plus complexes, à chacune des étapes du cycle de vie du projet, et nous proposons un large éventail de missions depuis la stratégie jusqu'au terrain.



Nos missions



Stratégie



Planification
environnementale



Conseil



Études
pré-opérationnelles



Études
opérationnelles
(MOE, AMO)



Suivi
environnemental
de chantier

15

agences
en France

210

experts

18 500

heures
de R&D

7

expertises



Simon DUMOULIN

Directeur d'Actierra

Actierra réunit les expertises environnementales et les compétences techniques capables de répondre à l'urgence climatique.

La transition écologique et la révolution numérique transforment nos métiers. L'environnement se place de fait au cœur de tout. Nous aspirons à faire partie des acteurs clés de la transformation en incarnant l'excellence en matière d'ingénierie écologique.

Choisir Actierra, c'est contribuer à réduire l'impact environnemental de vos projets et en améliorer la résilience, ce qui facilitera votre accès aux financements. De la stratégie amont à l'exploitation, notre approche globale assure la conception de solutions opérationnelles pour répondre aux enjeux d'atténuation comme d'adaptation au changement climatique.



Coralie BALÈRE

Directrice adjointe d'Actierra

Projets pilotés à 360°



© Alexandre Chemetoff & Associés

Réaménagement de la promenade du Paillon à Nice

VILLE DE NICE

MANDATAIRE : CARRILHO DA GRACA

Maîtrise d'œuvre de la ligne 18 du Grand Paris Express: Paris-Orly à Versailles-Chantiers

SOCIÉTÉ DES GRANDS PROJETS

ARCHITECTES: JF SCHMIT, ATELIER 2/3/4, RICHEZ ASSOCIÉS, D. FEICHTINGER, C. VEZZONI



© JFS Architectes

Filiale d'Ingérop

Nous revendiquons notre appartenance à un groupe soucieux d'inventer demain, ce qui nous invite à toujours faire preuve d'audace.

Yves METZ

Président
d'Ingérop

/// Pleinement convaincu du rôle fondamental de l'ingénierie, Ingérop s'est engagé depuis de nombreuses années à intégrer toutes les composantes de l'environnement le plus à l'amont possible des projets. La création d'Actierra, sa filiale d'expertise écologique, traduit l'accélération de cet engagement."

Judith JIGUET

Directrice
de l'Écologie
et de la Stratégie
d'Ingérop

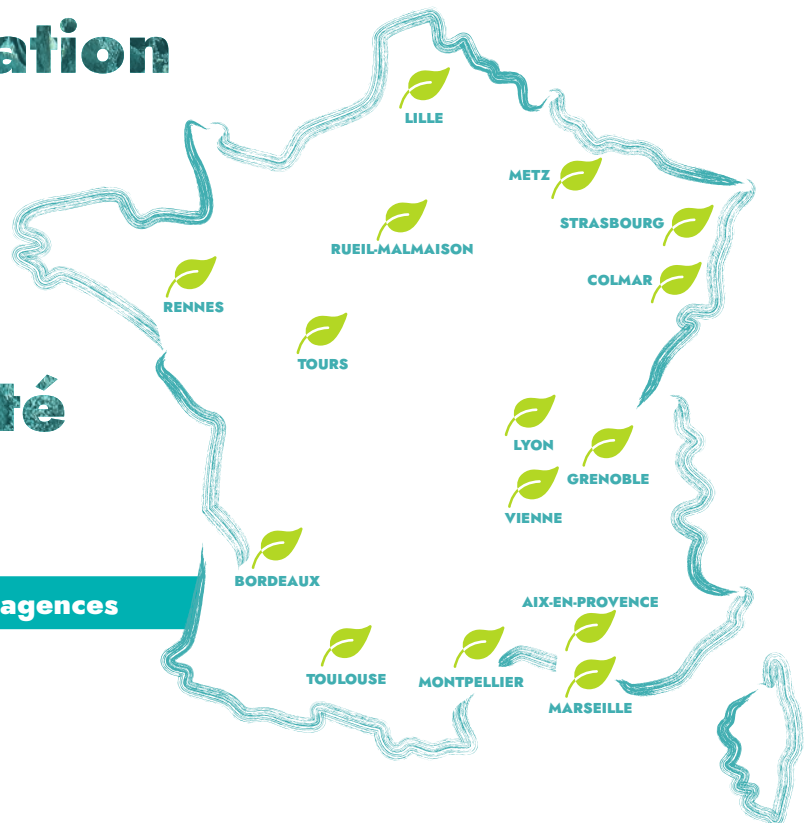
/// Fer de lance de l'éco-conception, Actierra va permettre aux 3000 collaborateurs du groupe Ingérop de disposer d'une expertise

pointue, et de renforcer leur sensibilisation et leur formation aux enjeux environnementaux afin de concevoir autrement."

Nos valeurs

Coopération
Engagement
Excellence
Liberté
Responsabilité

Nos agences



18, rue des Deux Gares
F-92500 Rueil-Malmaison
actierra@actierra.com
+33 (0)1 49 04 55 00
www.actierra.fr

Actierra

au service du vivant

